

www.ochronasrodowiska.wip.pl

AKTUALNOŚCI OCHRONY ŚRODOWISKA

AKTUALNOŚCI PRAWNE – INTERPRETACJE – SPRAWOZDANIA

Temat numeru

Raport do KOBiZE i sprawozdanie do BDS – obowiązki, które musisz zrealizować do końca lutego

Raport składany do KOBiZE - podstawowe informacje

Str. 5

Do 28 lutego 2025 r. podmioty, które korzystają ze środowiska, muszą złożyć raport o emisjach gazów cieplarnianych do Krajowego Ośrodka Bilansowania i Zarządzania Emisjami (KOBiZE).

Czym jest Baza Danych Sprawozdań

Str. 12

Bazy Danych Sprawozdań (BDS) o Substancjach Zubażających Warstwę Ozonową (SZWO) i Fluorowanych Gazach Cieplarnianych (f-gazach) to internetowy system, przez który składa się sprawozdania dotyczące m.in. obrotu i stosowania tych substancji.

JUŻ W KOLEJNYM NUMERZE:

- Kompendium wiedzy na temat systemu kaucyjnego, który wejdzie w 2025 roku

Strefa Czytelnika – korzystaj bezpłatnie z usług dla prenumeratorów



Serwis internetowy:

Wzory dokumentów, e-booki, webinary
i archiwalne treści na:
www.ochronasrodowiska.wip.pl



Pytanie do eksperta:

Wyślij pytanie na adres:
redakcja@ochronasrodowiska.wip.pl,
a odpowiedź otrzymasz na e-mail



Serwis e-letterowy:

aktualności i porady wysyłane
na Twój adres e-mail



Krajowa baza o emisjach gazów cieplarnianych i innych substancji (KOBiZE)

W Krajowej bazie jako materiały pomocnicze dostępne są instrukcje dotyczące wypełniania formularzy, sporządzania i wprowadzania raportów, filmy instruktażowe, a także inne materiały pomocnicze. W zakładce prawo można również znaleźć w formacie pdf:

- ustawę z 17 lipca 2009 r. o systemie zarządzania emisjami gazów cieplarnianych i innych substancji (Dz.U. z 2022 r. poz. 673) oraz
- rozporządzenie ministra klimatu i środowiska z 26 października 2022 r. w sprawie szczegółowego zakresu informacji zawartych w raporcie oraz sposobu jego wprowadzania do Krajowej bazy o emisjach gazów cieplarnianych i innych

substancji (Dz.U. z 2022 r. poz. 2217).

Ponadto dostępne są również linki do złożenia formularza rejestracyjnego i formularza uzyskania dostępu do konta. Bardzo przydatnym narzędziem jest wyszukiwarka substancji, czyli usługa pomocnicza ułatwiająca przyporządkowanie substancji emitowanej do powietrza do odpowiednich pozycji na listach substancji w systemie Krajowej bazy o emisjach gazów cieplarnianych i innych substancji oraz w systemie opłat za korzystanie ze środowiska. Wyszukiwanie zanieczyszczeń jest możliwe po wpisaniu ciągu znaków (liter lub cyfr) w pola: nazwa lub numer CAS (ang. *Chemical Abstracts Service*).



Baza Danych Sprawozdań (BDS)

Baza Danych Sprawozdań (BDS) o substancjach zubożających warstwę ozonową (SZWO) i fluorowanych gazach cieplarnianych oraz pozostałych fluorowanych gazach cieplarnianych (w BDS określanych łącznie jako FGC) została utworzona zgodnie z ustawą z 15 maja 2015 r. o substancjach zubożających warstwę ozonową oraz o niektórych fluorowanych gazach

cieplarnianych (tekst jedn.: Dz.U. z 2020 r. poz. 2065 ze zm.). Na stronie BDS znajdziemy instrukcje dotyczące składania korekty sprawozdań i przykładowe sprawozdania z lat ubiegłych. Dostępna jest również instrukcja użytkownika BDS, która zawiera informacje dotyczące wypełniania sprawozdania składanego do tej bazy od 2017 roku.

Obowiązek	Termin	Forma dokumentu
Składanie raportu do Krajowej bazy, o którym mowa w art. 7 ust. 1 ustawy z 17 lipca 2009 r. o systemie zarządzania emisjami gazów cieplarnianych i innych substancji	Do końca lutego każdego roku, za rok poprzedni	Składamy elektronicznie: www.krajowabaza.kobize.pl
Składanie sprawozdania, o którym mowa w art. 39 ust. 1 ustawy o substancjach zubożających warstwę ozonową oraz o niektórych fluorowanych gazach cieplarnianych	Do 28 lutego za rok poprzedni	Składamy elektronicznie: www.dbbds.ichp.pl/register

Spis treści

Menedżer produktu: **Monika Doros**
 Kierownik grupy tematycznej: **Piotr Szczygiel**
 Koordynator produkcji: **Mariusz Jezierski**
 Korekta: **Zespól**
 Projekt graficzny: **Magdalena Huta**
 Skład i łamanie: **Agnieszka Makowska**
 Drukarnia: **KRM Druk**
 ISSN: **2450-422x**
 Nakład: **700 egz.**
 Nr rejestrowy BDO: **000008579**
 © **Copyright by Wiedza i Praktyka sp. z o.o., Warszawa 2025**
 Wiedza i Praktyka sp. z o.o.
 03-918 Warszawa, ul. Łotewska 9a
 tel. 22 518 29 29, faks 22 617 60 10
 e-mail: cok@wip.pl
 NIP: 526-19-92-256
 Numer KRS: 0000098264
 – Sąd Rejonowy dla m.st. Warszawy,
 Sąd Gospodarczy XIII Wydział Gospodarczy
 Rejestrowy
 Wysokość kapitału zakładowego: 200.000 zł

Publikacja „Aktualności Ochrony Środowiska” chroniona jest prawem autorskim. Przedruk materiałów opublikowanych w publikacji „Aktualności Ochrony Środowiska” – bez zgody wydawcy – jest zabroniony. Zakaz nie dotyczy cytowania publikacji z powołaniem się na źródło. Niniejsza publikacja została przygotowana z zachowaniem najwyższej staranności i wykorzystaniem wysokich kwalifikacji, wiedzy i doświadczenia autorów oraz konsultantów. Zaproponowane w publikacji „Aktualności Ochrony Środowiska” wskazówki, porady i interpretacje dotyczą sytuacji typowych. Ich zastosowanie w konkretnym przypadku może wymagać dodatkowych, pogłębionych konsultacji. Publikowane rozwiązania nie mogą być traktowane jako oficjalne stanowisko organów i urzędów państwowych. W związku z tym redakcja nie może ponosić odpowiedzialności prawnej za zastosowanie zawartych w publikacji „Aktualności Ochrony Środowiska” wskazówek, przykładów, informacji itp. do konkretnych przypadków.

Informacje o prenumeracie:

tel.: 22 518 29 29
 faks: 22 617 60 10
www.formularze.wip.pl
 Czynne pon.–pt. w godz. 8.00–16.00
 Poza godzinami pracy można pozostawić wiadomość w skrzynce głosowej.

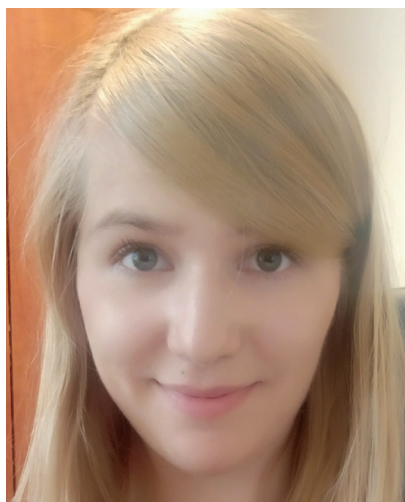
NASI EKSPERCI:

					
Aleksandra Gembora	Tomasz Kaler	Małgorzata Hain-Kotowska	Marta Leńniczuk	Norbert Szymkiewicz	Renata Brzozowska
absolwentka międzywydziałowych studiów ochrony środowiska	specjalista ds. ochrony środowiska; absolwent prawa specjalizujący się w prawie ochrony środowiska	specjalista ds. ochrony środowiska, pracownik urzędu marszałkowskiego, magister ochrony środowiska	specjalista z 15-letnim stażem na stanowisku inspektora ochrony środowiska	inspektor ds. bhp/ppoż. i ochrony środowiska	specjalista ds. ochrony środowiska, były pracownik urzędu marszałkowskiego

Temat numeru: Raport do KOBIZE i sprawozdanie do BDS – obowiązki, które musisz zrealizować do końca lutego

Prawne kwestie dotyczące wybranych obowiązków	3
Krajowy Ośrodek Bilansowania i Zarządzania Emisjami	3
Krajowa baza o emisjach gazów cieplarnianych i innych substancji	4
Raport składany do KOBIZE – podstawowe informacje	5
Jaki jest zakres raportu do KOBIZE	6
Skąd pozyskać dane do raportu	7
Raport do KOBIZE w pytaniach i odpowiedziach	8
Generowanie wykazu opłatowego w Krajowej bazie	10
Weryfikacja złożonych raportów i kary w tym zakresie	11
Czym jest Baza Danych Sprawozdań	12
Kto składa sprawozdanie do BDS	12
Co obejmuje treść sprawozdania do BDS	13
Sprawozdanie do BDS w pytaniach i odpowiedziach	14
Zakres działania BDS i CRO – nie myl ich kompetencji	15
Jakie kary Ci grożą za niezłożenie sprawozdania do BDS	16

Artykuły przygotowujemy do naszych numerów są opracowywane przez **najlepszych specjalistów i ekspertów z dziedziny ochrony środowiska**. Nasi autorzy mają nie tylko wiedzę teoretyczną, ale również są często wieloletnimi praktykami i potrafią zdobyte informacje wdrażać do codziennej działalności przedsiębiorstw.



MARTA HEBDA

redaktor naczelna

Marta Hebda

Napisz do naszego eksperta:

redakcja@ochronasrodowiska.wip.pl

Roczne sprawozdanie dotyczące substancji zubożających warstwę ozonową (SZWO), fluorowanych gazów cieplarnianych (f-gazów) i pozostałych fluorowanych gazów cieplarnianych oraz raport do KOBiZE za rok 2024 przedsiębiorcy powinni złożyć do **28 lutego 2025 roku**.

Podmiot korzystający ze środowiska wprowadza do Krajowej bazy raport zawierający informacje wskazane w art. 6 ust. 2 ustawy o systemie zarządzania emisjami gazów cieplarnianych i innych substancji. Jeśli chcesz wiedzieć, jaki jest zakres raportu do KOBiZE, koniecznie zajrzyj na **str. 6**.

Składanie raportu do KOBiZE powoduje powstawanie różnych problemów i wątpliwości wśród podmiotów. W artykule na **str. 8** znajdują się rozwiązania najczęstszych z nich.

Bazy Danych Sprawozdań (BDS) o Substancjach Zubożających Warstwę Ozonową i Fluorowanych Gazach Cieplarnianych to internetowy system, przez który składa się sprawozdania dotyczące m.in. obrotu i stosowania tych substancji. Osoba wypełniająca formularz rejestracyjny w imieniu podmiotu przekazującego sprawozdanie staje się administratorem konta tego podmiotu. Jakie informacje powinno zawierać sprawozdanie do BDS? Dowiesz się dzięki lekturze tekstu na **str. 13**.

Korzystaj z e-biblioteki e-booków,

która jest dostępna na stronie:

www.ochronasrodowiska.wip.pl

Sprawdź!

Zachęcamy do odwiedzenia strony

www.ochronasrodowiska.wip.pl,

gdzie znajdziesz nie tylko archiwalne numery, ale często również dłuższe wersje artykułów.

Dostępne na stronie teksty to np.:

- Wniosek o wydanie pozwolenia na wytwarzanie odpadów – jak go przygotować krok po kroku;
- OZE i innowacyjne rozwiązania w kontekście tworzenia przewag ekologicznych przez firmy;
- W jaki sposób zrealizować przyłączenie do sieci wodociągowo-kanalizacyjnej.

Drogi Czytelniku,

czekamy na opinie na temat zmian wprowadzanych w publikacji. Zależy nam na Twoim zdaniu dotyczącym przydatności porad naszych ekspertów w codziennej pracy.

Każdą opinię przesłaną na adres:

redakcja@ochronasrodowiska.wip.pl nagrodzimy e-bookiem „**Jakie kary grożą za łamanie przepisów odpadowych**”.

Odpowiedzialność względem szkód poczynionych w środowisku regulują nie tylko szczegółowe ustawy, ale również Kodeks karny czy Kodeks wykroczeń. W e-booku znajdziesz szczegółowe informacje w tym zakresie skupiające się na łamaniu przepisów dotyczących gospodarowania odpadami.



Prawne kwestie dotyczące wybranych obowiązków

Roczne sprawozdanie dotyczące substancji zubożających warstwę ozonową (SZWO), fluorowanych gazów cieplarnianych (f-gazów) i pozostałych fluorowanych gazów cieplarnianych oraz raport do KOBiZE za rok 2024 przedsiębiorcy powinni złożyć do 28 lutego 2025 roku.



RENATA BRZOZOWSKA

praktyk z ponad 20-letnim stażem z zakresu procedur administracyjnych zarówno w służbie samorządowej, jak i rządowej, działający w branży ochrony środowiska

Do końca lutego każdego roku kalendarzowego w określonych przypadkach należy złożyć raport do Krajowego Ośrodka Bilansowania i Zarządzania Emisjami (KOBiZE) zgodnie z art. 7 ust. 1 ustawy o systemie zarządzania emisjami gazów cieplarnianych i innych substancji (będącego w strukturach Instytutu Ochrony Środowiska). Krajowy Ośrodek Bilansowania i Zarządzania Emisjami wykonuje zadania określone przede wszystkim dwoma polskimi ustawami:

- ustawą z 17 lipca 2009 r. o systemie zarządzania emisjami gazów cieplarnianych i innych substancji;
- ustawą z 12 czerwca 2015 r. o systemie handlu uprawnieniami do emisji gazów cieplarnianych.

UWAGA!

Jednym z podstawowych zadań KOBiZE jest administrowanie unijnym systemem handlu uprawnieniami do emisji (*European Union Emission Trading System – EU ETS*) w Polsce, w tym prowadzenie polskiej części unijnego rejestru uprawnień do emisji.

Baza Danych Sprawozdań (BDS) o substancjach zubożających warstwę ozonową i fluorowanych gazach cieplarnianych oraz pozostałych fluorowanych gazach cieplarnianych (w BDS określanych łącznie jako FGC) została utworzona zgodnie z art. 41 ust. 1 ustawy o substancjach zubożających warstwę ozonową oraz o niektórych fluorowanych gazach cieplarnianych.

ANNA KOT

konsultant ds. gospodarki odpadami i ochrony



KAROLINA SZEWczyk-CIEŚLIK

właścicielka firmy zajmującej się doradztwem

Krajowy Ośrodek Bilansowania i Zarządzania Emisjami

Krajowy Ośrodek Bilansowania i Zarządzania Emisjami jest instytucją w strukturach Instytutu Ochrony Środowiska – Państwowego Instytutu Badawczego.

KOBiZE prowadzi Krajową bazę, w której są zbierane dane o emisjach gazów cieplarnianych i innych substancji oraz parametrach z nimi związanych.

WAŻNE!

Baza ta jest stale udoskonalanym narzędziem oferującym unikalne informacje o źródłach emisji wraz z lokalizacją źródeł i parametrami działania poszczególnych instalacji. Umożliwia ona tym samym uzyskanie dokładnych informacji opartych na rzeczywistych danych przekazywanych przez podmioty w ramach corocznej sprawozdawczości.

KOBiZE umożliwia wykonywanie corocznych, krajowych inwentaryzacji emisji gazów cieplarnianych i innych substancji, a także innych raportów m.in. w ramach konwencji UNFCCC zgodnie

z wymaganiami Protokołu z Kioto. Ośrodek jest nadzorowany przez Ministra Klimatu, a jego zadania są finansowane ze środków Narodowego Funduszu Ochrony Środowiska i Gospodarki Wodnej.

UWAGA!

W KOBiZE są także opracowywane analizy i raporty, a także zestawienia danych o emisjach na użytek administracji rządowej, samorządowej oraz zainteresowanych podmiotów.

KOBiZE wykonuje także zadania dotyczące m.in. przygotowywania projekcji emisji gazów cieplarnianych, określania metodyk szacowania wielkości emisji i wskaźników emisji oraz analiz dotyczących rozdziału uprawnień do emisji wśród uczestników EU ETS.

Krajowa baza o emisjach gazów cieplarnianych i innych substancji

Ustawa o systemie zarządzania emisjami gazów cieplarnianych i innych substancji powołała do życia Krajowy Ośrodek Bilansowania i Zarządzania Emisjami, który m.in. wykonuje zadania związane z funkcjonowaniem Krajowego systemu bilansowania i prognozowania emisji, w tym prowadzenie Krajowej bazy o emisjach gazów cieplarnianych i innych substancji (dalej: Krajowa baza).

Raportowaniu podlegają gazy cieplarniane i inne substancje, w tym np.:

- dwutlenek węgla (CO₂) i metan (CH₄),
- podtlenek azotu (N₂O),
- pył ogólny,

- WWA pochodzące m.in. z instalacji, urządzeń technicznych (kotłów, pieców, itp.).

Krajowa baza stanowi system informatyczny, zawierający zabezpieczoną bazę danych, który umożliwia wprowadzanie i przetwarzanie informacji z tabeli 1.

Tabela 1. Zakres danych w Krajowej bazie

Lp.	Krajowa baza zawiera informacje o:
1.	Podmiotach korzystających ze środowiska.
2.	Miejscach korzystania ze środowiska, gdzie jest prowadzona działalność powodująca emisje.
3.	Urządzeniach, których eksploatacja powoduje emisje.
4.	Instalacjach, źródłach powstawania i miejscach emisji.
5.	Środkach technicznych mających na celu zapobieganie lub ograniczanie emisji.
6.	Wielkościach emisji.
7.	Wielkościach produkcji oraz charakterystyce surowców i paliw towarzyszących emisjom.
8.	Pozwoleniach zintegrowanych lub pozwoleniach na wprowadzanie gazów lub pyłów do powietrza, w tym o rodzajach i ilościach gazów lub pyłów dopuszczonych do wprowadzenia do powietrza, zezwoleniach, o których mowa w przepisach o systemie handlu uprawnieniami do emisji gazów cieplarnianych, oraz o zgłoszeniach instalacji mogących negatywnie oddziaływać na środowisko z uwagi na wprowadzanie gazów lub pyłów do powietrza, o których mowa w art. 152 ust. 1 ustawy – Prawo ochrony środowiska.
9.	Odstępstwach od dopuszczalnych wielkości emisji.
10.	Oddziaływaniu na środowisko instalacji i urządzeń spalania lub współspalania odpadów, niezbędne do realizacji obowiązków sprawozdawczych wynikających z przepisów prawa międzynarodowego lub przepisów prawa Unii Europejskiej.
11.	Przedsięwzięciach inwestycyjnych, terminach ich realizacji oraz prognozowanych wielkościach emisji z tych przedsięwzięć lub sprawnościach redukcji emisji albo stężeniach substancji w gazach odlotowych planowanych do osiągnięcia w wyniku realizacji tych przedsięwzięć.
12.	Planowanych i rzeczywistych zmianach zdolności produkcyjnych, poziomach działalności oraz zmianach w działaniach w instalacji uczestniczącej w systemie handlu uprawnieniami do emisji gazów cieplarnianych lub braku takich zmian.
13.	Aktywnościach związanych z prowadzeniem działalności przemysłowej, transportem, rolnictwem, leśnictwem i sektorem usług.
14.	Wielkościach emisji związanych z prowadzeniem działalności przemysłowej, transportem, rolnictwem, leśnictwem i sektorem usług, wynikających z ww. aktywności.
15.	Prognozach zmian aktywności dla poszczególnych sektorów gospodarki.

Informacje dotyczące poprzedniego roku są wprowadzane do Krajowej bazy przez podmioty korzystające

ze środowiska w raportach rocznych, składanych do końca lutego każdego roku.

Raport składany do KOBiZE – podstawowe informacje

Do 28 lutego 2025 r. podmioty, które korzystają ze środowiska, muszą złożyć raport o emisjach gazów cieplarnianych do Krajowego Ośrodka Bilansowania i Zarządzania Emisjami (KOBiZE).

Zgodnie z art. 7 ust. 1 ustawy o systemie zarządzania emisjami gazów cieplarnianych i innych substancji obowiązek sporządzenia i wprowadzenia raportu do Krajowej bazy ciąży na podmiocie korzystającym ze środowiska, którego działalność powoduje emisje.

Podmiotem korzystającym ze środowiska w rozumieniu art. 3 pkt 20 ustawy Prawo ochrony środowiska jest:

1. przedsiębiorca w rozumieniu przepisów ustawy z 6 marca 2018 r. – Prawo przedsiębiorców oraz przedsiębiorca zagraniczny w rozumieniu przepisów ustawy z 6 marca 2018 r. o zasadach uczestnictwa przedsiębiorców zagranicznych i innych osób zagranicznych w obrocie gospodarczym na terytorium Rzeczypospolitej Polskiej, a także osoby prowadzące działalność wytwórczą w rolnictwie w zakresie upraw rolnych, chowu lub hodowli zwierząt, ogrodnictwa, warzywnictwa, leśnictwa i rybactwa śródlądowego;
2. jednostka organizacyjna niebędąca przedsiębiorcą w rozumieniu ustawy z 6 marca 2018 r. – Prawo przedsiębiorców;
3. osoba fizyczna niebędąca podmiotem, o którym mowa w pkt 1, korzystająca ze środowiska w zakresie, w jakim korzystanie ze środowiska wymaga pozwolenia.

Osoba fizyczna niebędąca przedsiębiorcą sporządza i wprowadza raport w zakresie eksploatacji:

- instalacji wymagającej pozwolenia – jeżeli korzystanie ze środowiska powodujące emisje wymaga pozwolenia na wprowadzanie gazów lub pyłów do powietrza albo pozwolenia zintegrowanego;
- źródła spalania paliw, o którym mowa w art. 152 ust. 2b ustawy Prawo ochrony środowiska.

Podmiotem obowiązującym do sporządzenia i wprowadzenia raportu w przypadku instalacji jest prowadzący instalację. W przypadku gdy w trakcie roku instalację przejmie inny podmiot, to wówczas obowiązek wprowadzenia raportu do bazy będzie już jego obowiązkiem. Jeżeli nowy podmiot korzystający ze środowiska nie jest następcą prawnym, to w takim przypadku

każdy podmiot osobno wprowadza raport za okres, w którym prowadził działalność objętą obowiązkiem jego sporządzenia.

Przykład: Kto składa raport w praktyce

Raport w praktyce składają wszystkie podmioty korzystające ze środowiska, których działalność powoduje emisję do powietrza. Do KOBiZE musi zarejestrować się każdy podmiot, który korzysta ze środowiska. Wystarczy, że dysponuje samochodem służbowym.

Utworzenie konta

Przed przedłożeniem raportu należy złożyć wniosek o utworzenie konta w Krajowej bazie. Wniosek o utworzenie konta składa się dla każdego zakładu, w którym znajduje się instalacja mogąca powodować emisję do powietrza substancji zawartych w załączniku do ustawy o systemie zarządzania emisjami gazów cieplarnianych i innych substancji. W celu utworzenia konta podmiotu w Krajowej bazie podmiot składa do Krajowego ośrodka formularz rejestracyjny dostępny na stronie internetowej www.krajowabaza.kobize.pl. Formularz rejestracyjny składa się wyłącznie w postaci elektronicznej po potwierdzeniu tożsamości przez Krajowy Węzeł Identyfikacji Elektronicznej (KWIE). Po uwierzytelnieniu nastąpi przekierowanie do formularza rejestracyjnego na stronę internetową Krajowej bazy.

PAMIĘTAJ!

Raport do Krajowej bazy wprowadza się przez stronę internetową www.krajowabaza.kobize.pl, za pośrednictwem konta w Krajowej bazie utworzonego dla podmiotu korzystającego ze środowiska. Dane wprowadza główny lub dodatkowy użytkownik konta podmiotu w Krajowej bazie po zalogowaniu przez login.gov.pl lub za pomocą identyfikatora (loginu) i hasła dostępu.

Dostęp do konta podmiotu w Krajowej bazie ma użytkownik główny oraz dodatkowi (dodatkowych użytkowników może dodawać i usuwać użytkownik główny) – nie ma określonego limitu liczby dodatkowych użytkowników przypisanych do konta podmiotu.